

MODELO TROYA · MODELO ÁVILA · MODELO BABILONIA · MODELO BERLÍN



Un globo Dos Globos Tres Globos

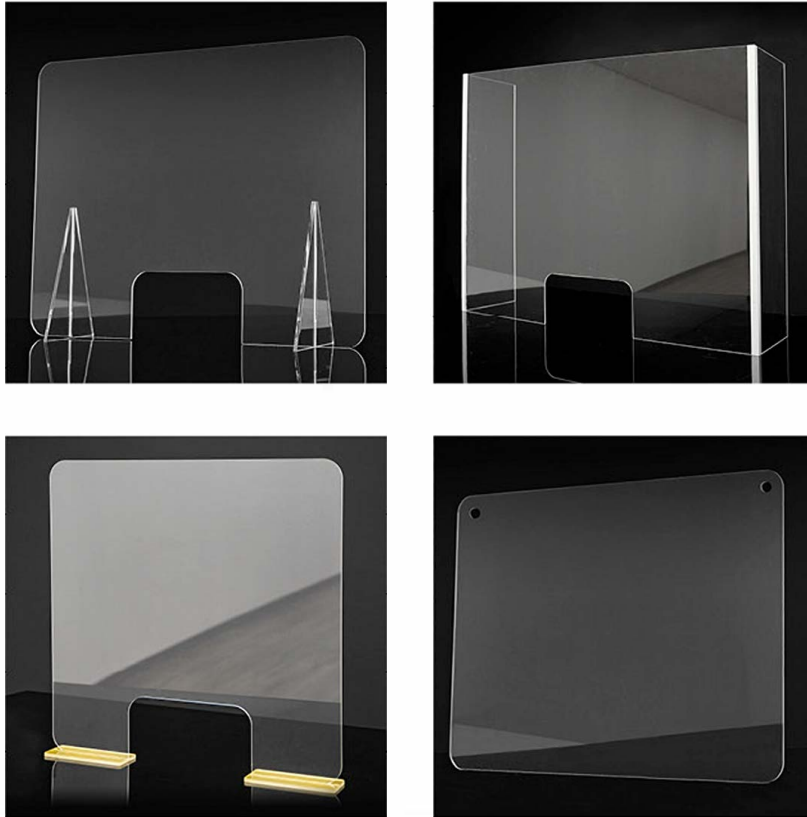
SOLUCIONES GLOBALES

1globo2globos3globos.es

- Mamparas de protección -

2020

VINILO DE DISTANCIA · METACRILATOS SEPARADORES PARA LA INDUSTRIA



P R O D U C T O S

- Mamparas de protección -

La solución perfecta para proteger al personal de posibles contagios de Coronavirus o Covid-19 creando una barrera entre el cliente y el dependiente. Crea una barrera entre las personas y el virus.

Ideal para instalar en el mostrador de farmacias, supermercados, estancos, bancos, tiendas de alimentación y comercios en general.

También disponemos modelos para la industria y para vehículos.

MODELO

Madrid

MATERIALES

Perfilería de aluminio reforzado de 20x50mm

El panel de la pantalla está fabricado en metacrilato, PVC, policarbonato o cristal templado.

Soporte trasero antivuelco y bisagras orientables.

MEDIDAS

Tenemos medidas estandarizadas y también fabricamos a medida:

*190 x 150 cm.

*190 x 100 cm.

*190 x 75 cm.

*

*ancho x alto





Especial para:

Restaurantes, Bares, Cafeterías,
Hoteles, Hospitales, Clínicas, salas
de espera, Bancos,
Ayuntamientos, recintos
deportivos, etc.

Fácil instalación y muy ligera.

Los Paneles interiores se pueden
instalar según la necesidad.
Producto modulable para su
adaptación a cualquier situación.

Perfilería de aluminio reforzado de
20x50mm

El panel de la pantalla está
fabricado en metacrilato, PVC,
policarbonato o cristal templado.

Acabados:

traslúcido, semitraslúcido, colores
y tablero melaminico.

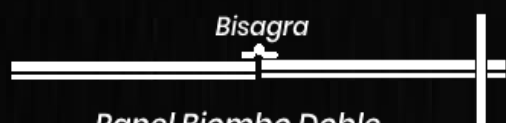
Soporte trasero antivuelco y
bisagras orientables.

Soporte trasero
Anti-vuelco



Panel Biombo Fijo

Soporte trasero
Anti-vuelco



Bisagra

Panel Biombo Doble

Soporte trasero
Anti-vuelco



Bisagra

Bisagra Panel Biombo Triple

MODELO

Troya

DESDE
39 €

M A T E R I A L E S

El panel de la pantalla está fabricado en metacrilato transparente de 4 mm. de grosor.

Los soportes en metacrilato de 8 mm.

La mampara se sujeta mediante patas o peanas que encajan en las ranuras.

M E D I D A S

Tenemos medidas estandarizadas:

- *60 x 40 cm.
- *70 x 50 cm.
- *80 x 60 cm.
- *90 x 65 cm.
- *100 x 70 cm.
- *110 x 75 cm.
- *120 x 80 cm.
- *140 x 100 cm.

*ancho x alto

Medidas de la ventana:
30 x 15 cm.

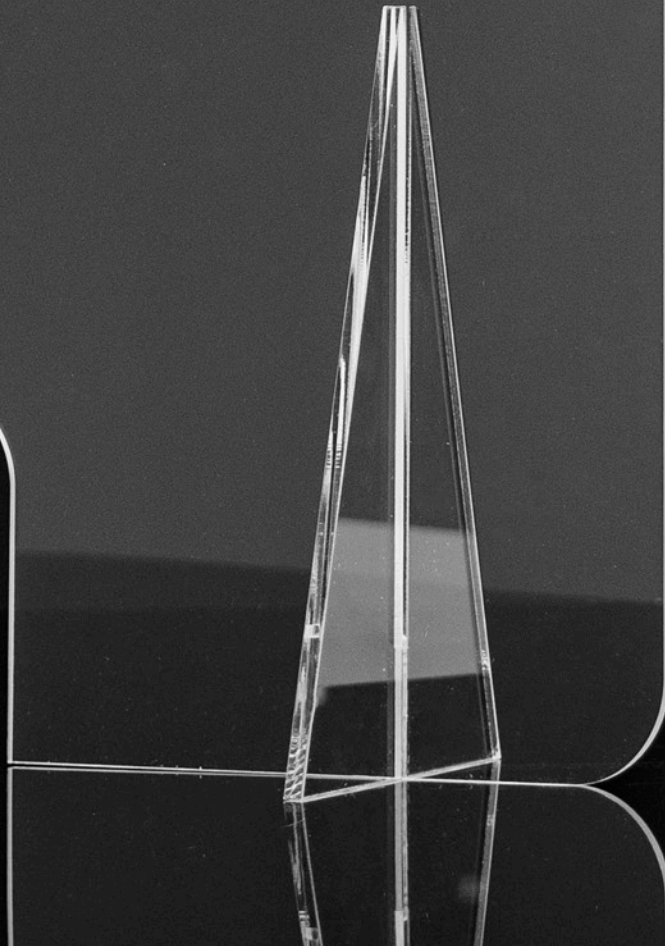
INSTALACIÓN

Es totalmente automontable y no precisa de herramientas.

No hay que atornillar ni pegar. Se introducen las patas de metacrilato en las ranuras.

Fácil montaje en dos minutos gracias a su sistema de encastre.

La pantalla se sujeta sola de pie.



MODELO

Babilonia

DESDE
17 €

MATERIALES

Este modelo está pensado para una colocación con dos colgadores.

El panel de la pantalla está fabricado en metacrilato transparente de 3 mm. de grosor.

Se fabrica con dos agujeros en la parte superior.

Solo utilizamos materiales de alta calidad.

MEDIDAS

Tenemos medidas estandarizadas:

- *60 x 40 cm.
- *70 x 50 cm.
- *80 x 60 cm.
- *90 x 65 cm.
- *100 x 70 cm.
- *110 x 75 cm.
- *120 x 80 cm.

*ancho x alto

INSTALACIÓN

Pasar el hilo o cadena (no incluido) por los colgadores para que quede suspendida.



MODELO

Berlín

DESDE
107 €

MATERIALES

El panel de la pantalla está fabricado en metacrilato transparente de 4 mm. de grosor. Tiene dos laterales para mayor protección.

Lleva dos ángulos de aluminio que sirven para unir las pantallas.

Solo utilizamos materiales de alta calidad.

MEDIDAS

Tenemos medidas estandarizadas:

- *80 x 90 x 30 cm.
- *90 x 90 x 30 cm.
- *100 x 90 x 30 cm.
- *120 x 90 x 30 cm.

*ancho x alto x profundidad

Medidas de la ventana:
30 x 15 cm.

INSTALACIÓN

Es totalmente automontable y no precisa de herramientas.

No hay que atornillar. Se pegan las placas laterales a los ángulos metálicos.

Fácil montaje en dos minutos gracias a su sistema de pegado.

La pantalla se sujeta sola de pie.

MODELO

Milán

(DELUXE)

**DESDE
110 €**

M A T E R I A L E S

El panel de la pantalla está fabricado en metacrilato transparente de 5 mm. de grosor.

Los soportes en metacrilato de 2 cm. con detalles personalizados (blanco opal, con fondeado vinilo oro, plata, o el logo personalizado)

Buena estabilidad

Solo utilizamos materiales de alta calidad.

M E D I D A S

Tenemos medidas estandarizadas:

*80 x 60 cm.

*70 x 70 cm.

*100 x 70 cm.

*ancho x alto

Medidas de la ventana:
30 x 15 cm.

INSTALACIÓN

Es totalmente automontable y no precisa de herramientas.

No hay que atornillar ni pegar. Se introducen los soportes de metacrilato en las ranuras.

Fácil montaje en 2 minutos gracias a su sistema de encastre.

La pantalla se sujeta sola de pie.

Adicionalmente incluye dos adhesivos doble cara como opción de mayor fijación.



MODELO

Seattle 1

DESDE
45 €

(OFICINAS)

DESCRIPCION

Mampara de protección para separación de puestos de trabajo de oficinas. Disponemos de dos modelos uno de sobremesa y otro que apoya en la mesa y también llega hasta el suelo para mayor protección.

MATERIALES

El panel de la pantalla está fabricado en metacrilato transparente de 4 mm. de grosor. Los soportes en metacrilato de 8 mm.

La mampara se sujeta mediante patas o peanas que encajan en las ranuras y apoyan en la mesa. La mampara lleva una ranura antivuelco de seguridad.

Solo utilizamos materiales de alta calidad.

MEDIDAS

Tenemos medidas estandarizadas:

*85 x 65 cm.

*85 x 70 cm.

*ancho x alto

También fabricamos a medida

INSTALACIÓN

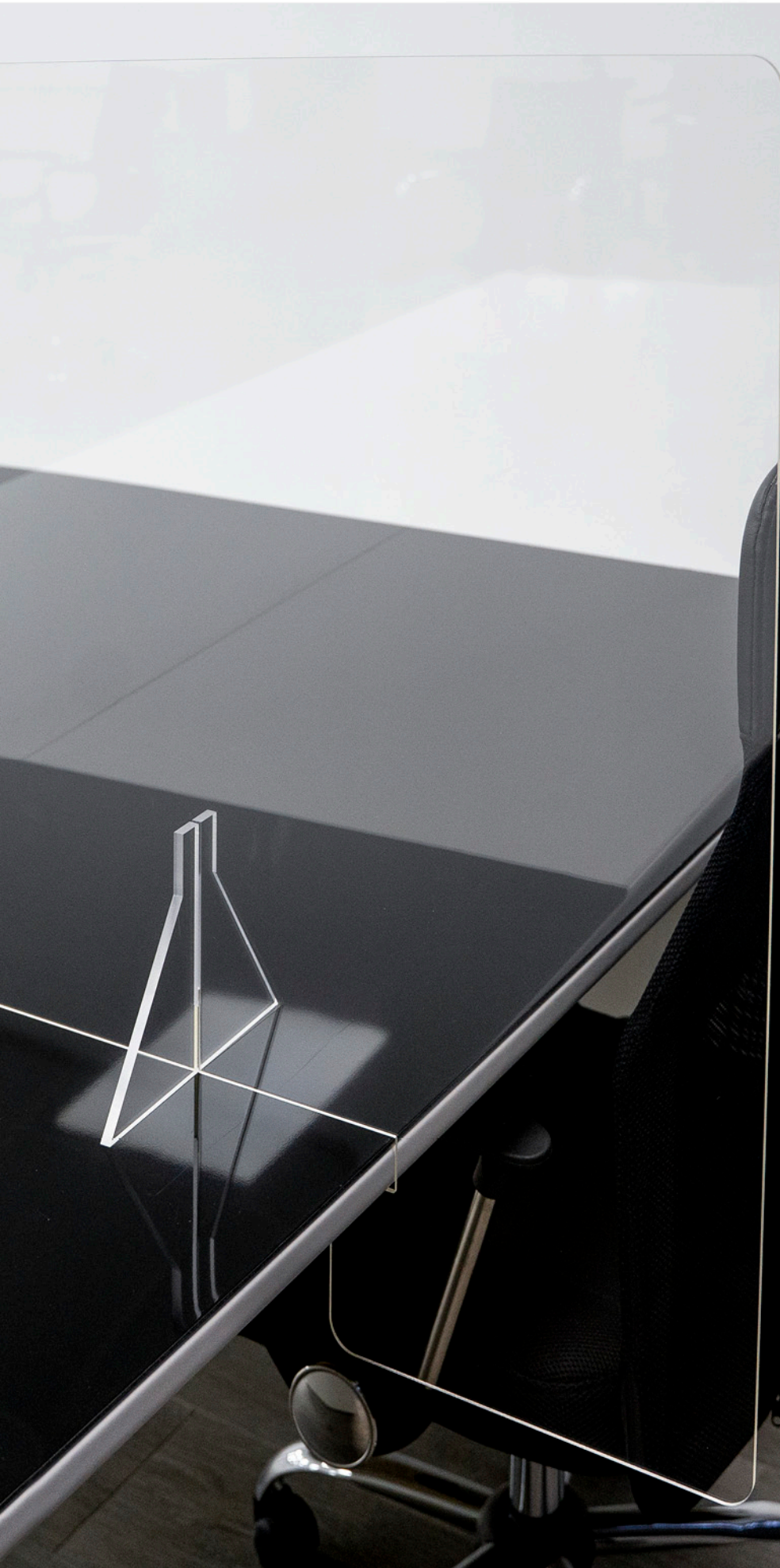
Es totalmente automontable y no precisa de herramientas.

No hay que atornillar ni pegar.

Se introducen las patas de metacrilato en las ranuras.

Fácil montaje en 2 minutos gracias a su sistema de encastre.

La pantalla se sujeta sola de pie sobre la mesa.



MODELO

Seattle 2

(OFICINAS)

DESCRIPCION

Mampara de protección para separación de puestos de trabajo de oficinas. Disponemos de dos modelos uno de sobremesa y otro que apoya en la mesa y también llega hasta el suelo para mayor protección.

DESDE

95 €

MATERIALES

El panel de la pantalla está fabricado en metacrilato transparente de 4 mm. de grosor. Los soportes en metacrilato de 8 mm.

La mampara se sujeta mediante patas o peanas que encajan en las ranuras y apoyan en la mesa y en el suelo.

Solo utilizamos materiales de alta calidad.

MEDIDAS

Tenemos medidas estandarizadas:

*110 x 137 cm.

*ancho x alto

Fabricamos a medida



INSTALACIÓN

Es totalmente automontable y no precisa de herramientas.

No hay que atornillar ni pegar.

Se introducen las patas de metacrilato en las ranuras.

Fácil montaje en 2 minutos gracias a su sistema de encastre.

La pantalla se sujeta sola de pie sobre la mesa y el suelo.



MODELO

Liverpool 1

(INDUSTRIA)

DESCRIPCION

Mampara de protección para separación de puestos de trabajo de cadenas de montaje para industria.

Disponemos de dos modelos uno recto y otro con una solapa.

MATERIALES

El panel de la pantalla está fabricado en policarbonato transparente de 5 mm de grosor. Los soportes en policarbonato de 8 mm.

La mampara se sujeta mediante patas o peanas.

El policarbonato es un material ultraresistente. Solo utilizamos materiales de alta calidad.

MEDIDAS

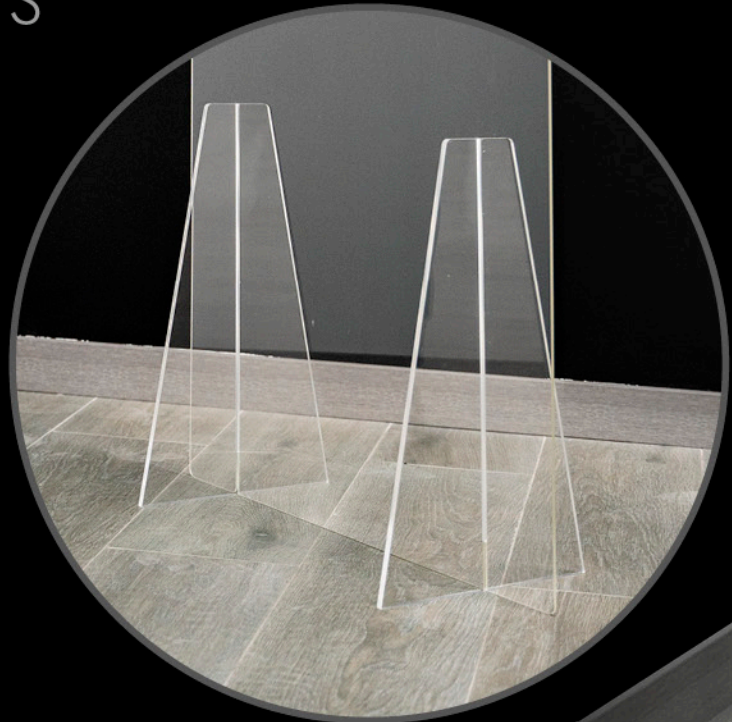
Tenemos medidas estandarizadas:

*70 x 175 cm.

*ancho x alto

Fabricamos a medida

110 €



INSTALACIÓN

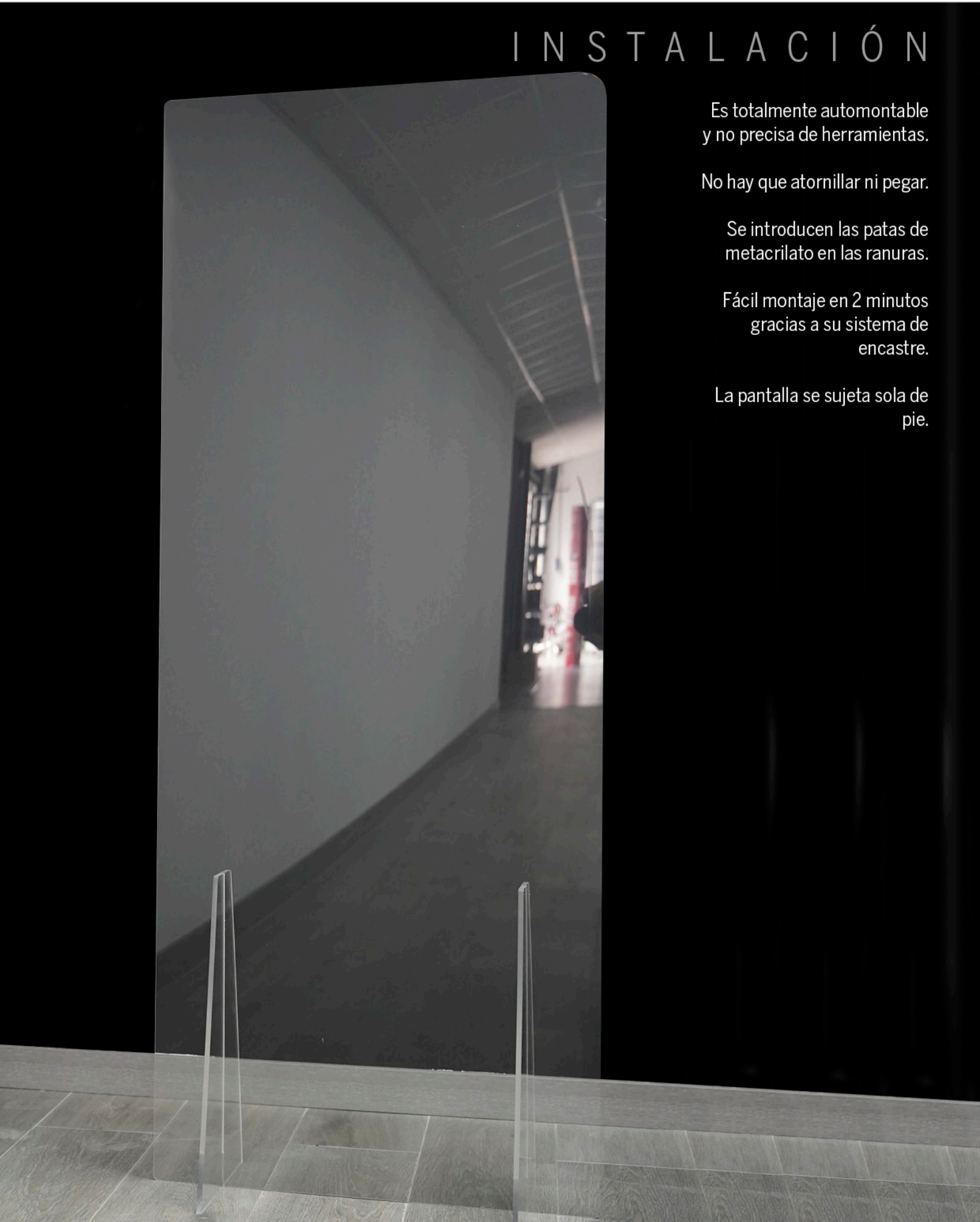
Es totalmente automontable y no precisa de herramientas.

No hay que atornillar ni pegar.

Se introducen las patas de metacrilato en las ranuras.

Fácil montaje en 2 minutos gracias a su sistema de encastrado.

La pantalla se sujeta sola de pie.



MODELO

Liverpool 2

(INDUSTRIA)

DESCRIPCION

Mampara de protección para separación de puestos de trabajo de cadenas de montaje para industria.

Disponemos de dos modelos uno recto y otro con una solapa.

MATERIALES

El panel de la pantalla está fabricado en policarbonato transparente de 5 mm. de grosor. Los soportes en policarbonato de 8 mm.

La mampara se sujeta mediante patas o peanas. Tiene una solapa que sobresale para mayor protección. El policarbonato es un material ultraresistente.

Solo utilizamos materiales de alta calidad.

MEDIDAS

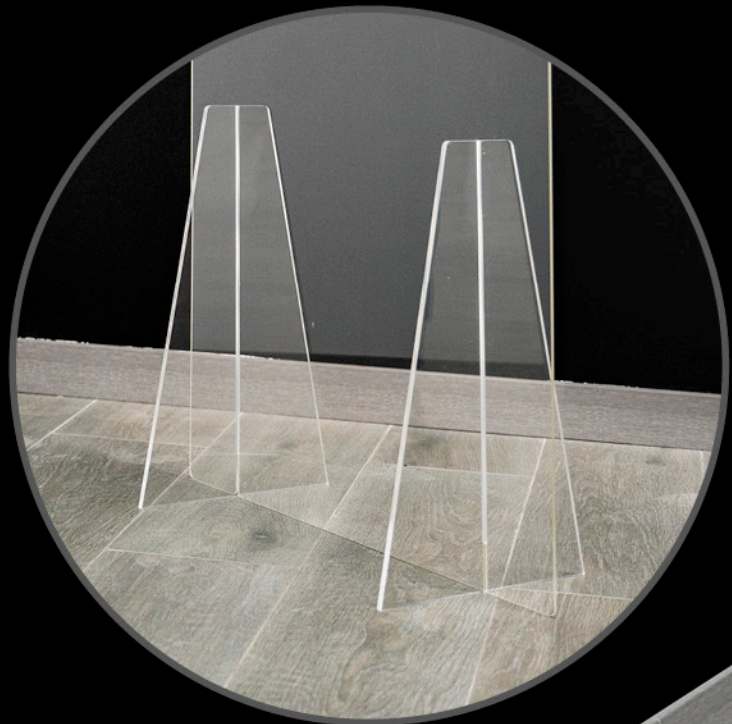
Tenemos medidas estandarizadas:

*110 x 175 cm.

*ancho x alto

Fabricamos a medida

125 €



INSTALACIÓN

Es totalmente automontable
y no precisa de herramientas.

No hay que atornillar ni
pegar.

Se introducen las patas de
metacrilato en las ranuras.

Fácil montaje en 2 minutos
gracias a su sistema de
encastre.

La pantalla se sujeta sola de
pie sobre el suelo.



MODELO

Driver

47 €

MAMPARA PARA TAXI

MATERIALES

El panel de la pantalla está fabricado en Pet transparente de 3 mm. de grosor.

Irrompible, inhifugo y reciclable.

Tiene una línea con varios agujeros para sujetar con una bridas a los cabezales de los asientos.

MEDIDAS

Tenemos medidas estandarizadas:

*112 x 49 cm.

(Dacia Logdy o similar)

*115 x 52 cm.

(Toyota Prius o similar)

*115 x 54 cm.

(Skoda Superb o similar)

*135 x 70 cm.

(Monovolumen)

Otras medidas:

*108 x 45 cm.

*115 x 60 cm.

*ancho x alto

I N S T A L A C I Ó N

Se sujeta mediante dos bridas que van incluidas.
Fácil montaje en dos minutos.



MODELO

Belfast

LOW COST

MATERIALES

El panel de visualización está hecho de metacrilato transparente de 3 mm. de espesor.

Los soportes están hechos de metacrilato de 6 mm. La pantalla está soportada por patas o bases que se ajustan a las ranuras.

Buena estabilidad

MEDIDAS

Tenemos medidas estandarizadas:

*70 x 50 cm.

*80 x 60 cm.

*90 x 65 cm.

*ancho x alto

Medidas de la ventana:
30 x 15 cm.

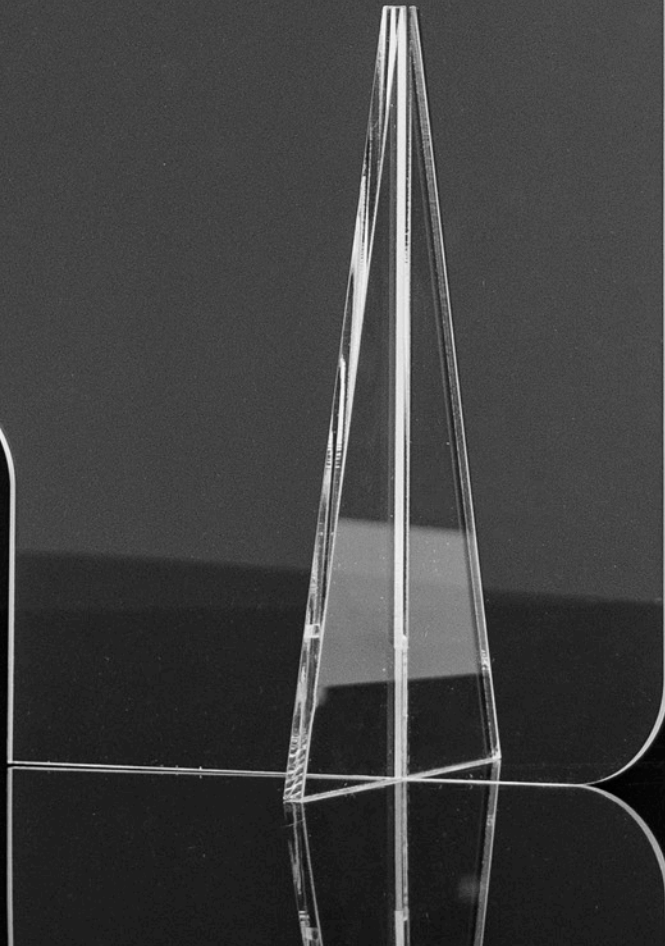
INSTALACIÓN

Es totalmente automontable y no precisa de herramientas.

No hay que atornillar ni pegar. Se introducen las patas de metacrilato en las ranuras.

Fácil montaje en dos minutos gracias a su sistema de encastre.

La pantalla se sujeta sola de pie.



MODELO

Morfeo 1

SELLADO

M A T E R I A L E S

Caja de aislamiento fabricada con laminas de metacrilato transparente de 5 mm unidas con adhesivo de cloroformo.

Este modelo se entrega pegado y con las ranuras selladas.

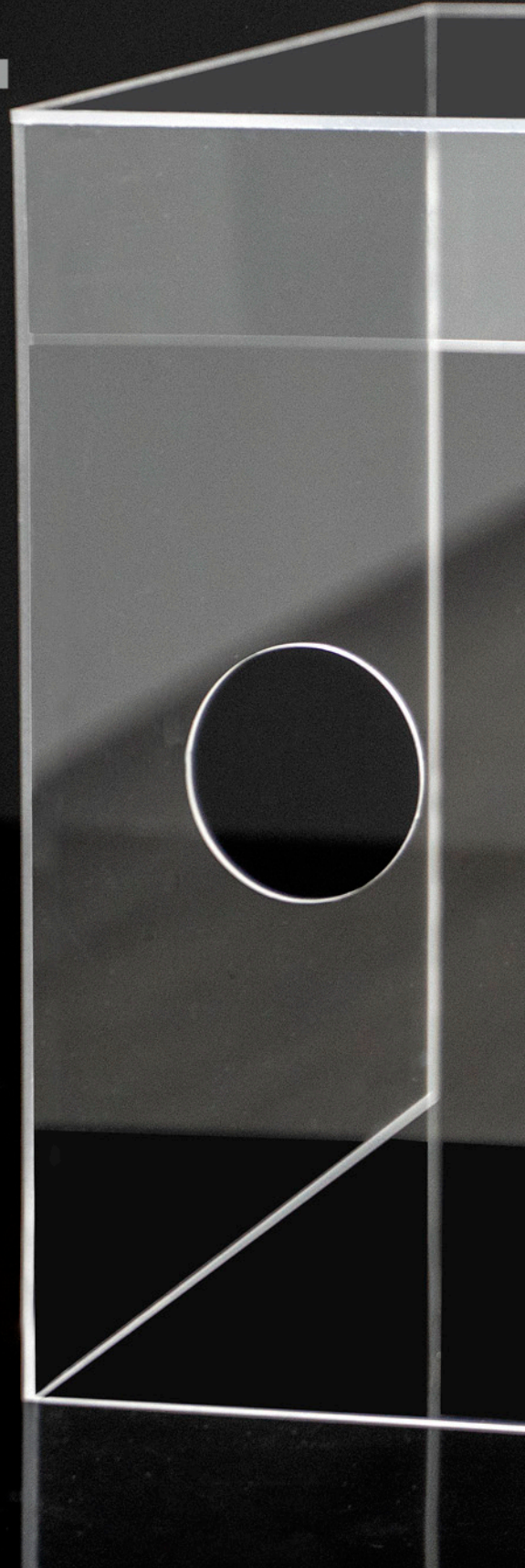
M E D I D A S

Tenemos medidas estandarizadas:

*50 x 50 x 50 cm.

*ancho x alto x profundidad

Medidas de los agujeros:
12 cm. de diámetro



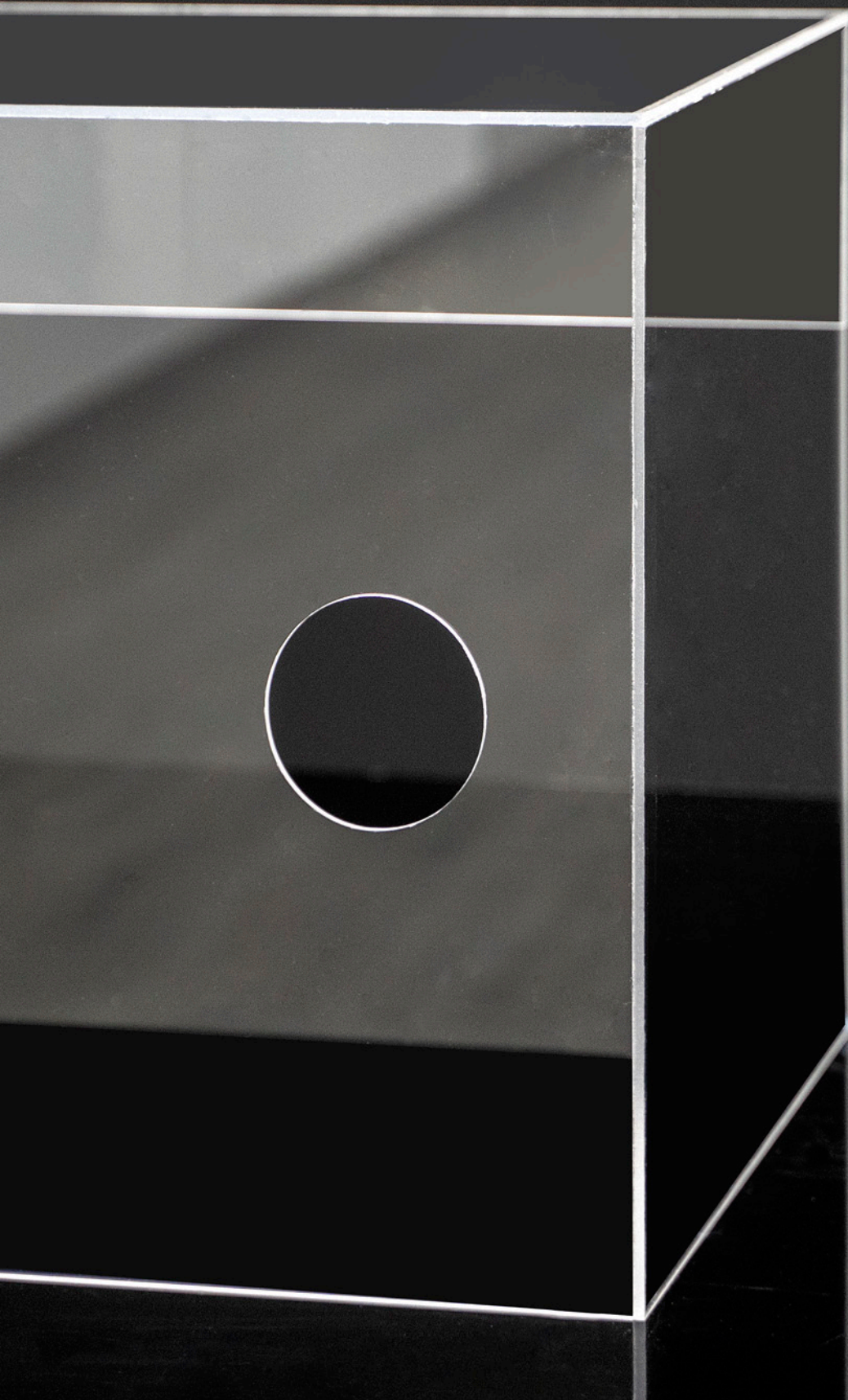
DESCRIPCIÓN

Productos y accesorios parahospitales y centros quirúrgicos

Lleva 2 agujeros para introducir las manos y acceder al paciente.

Crea una barrera entre el paciente y el médico.

Para reutilizar la caja se puede limpiar a fondo con alcohol al 70% o lejía.



MODELO

Morfeo 2

AUTOMONTABLE

M A T E R I A L E S

Caja de aislamiento
fabricada con laminas de
metacrilato transparente
de 4 mm.

Este modelo se entrega
desmontado y es
automontable.

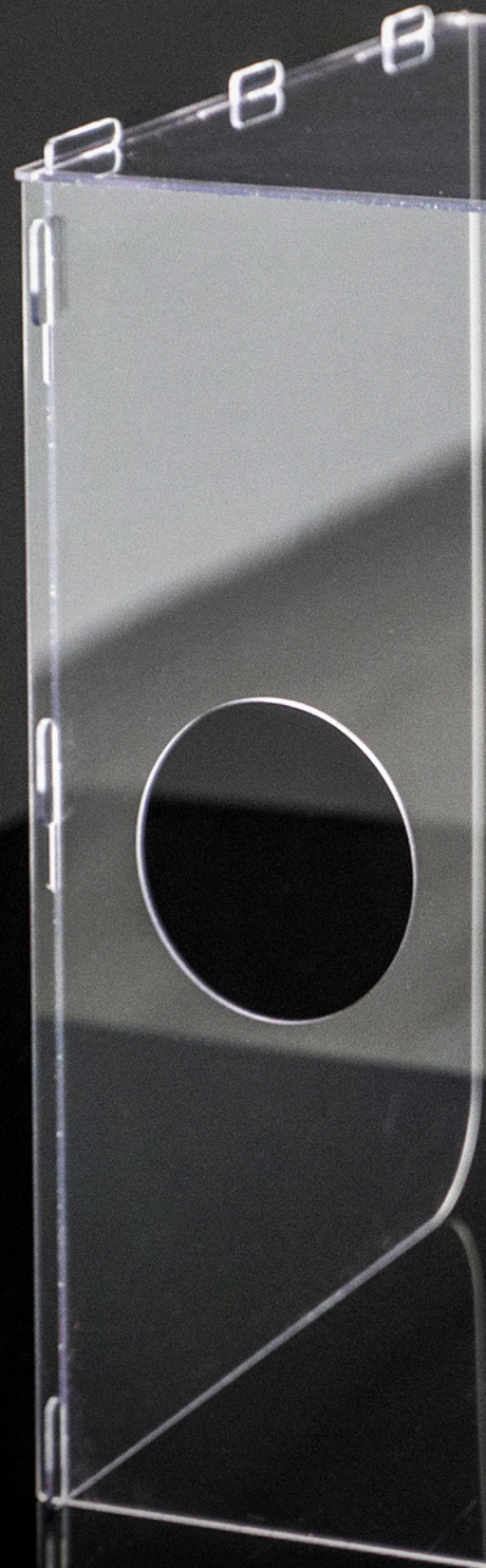
M E D I D A S

Tenemos medidas
estandarizadas:

*50 x 50 x 50 cm.

*ancho x alto x profundidad

Medidas de los agujeros:
12 cm. de diámetro



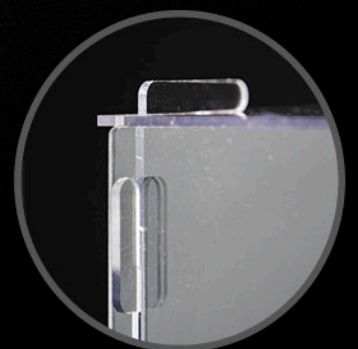
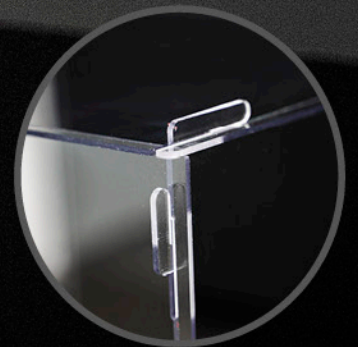
DESCRIPCIÓN

Productos y accesorios parahospitales y centros quirúrgicos

Lleva 2 agujeros para introducir las manos y acceder al paciente.

Crea una barrera entre el paciente y el médico.

Para reutilizar la caja se puede limpiar a fondo con alcohol al 70% o lejía.



MODELO TROYA



MODELO BABILONIA

MODELO BERLÍN



MODELO MILAN

MODELO SEATTLE



MODELO LIVERPOOL

MODELO DRIVER



MODELO MORFEO

VINILOS DE Distancia

Vinilos adhesivos para suelo para marcar y señalar la distancia

Ideal para mantener la distancia en colas de supermercados, tiendas, etc

MEDIDAS

Tenemos medidas estandarizadas:

100 x 10 cm.
150 x 10 cm.

Vinilos para señalización a medida

Vinilos de señalética con medidas personalizadas.

DESDE
6 €



· POR FAVOR MANTENGA LA DISTANCIA DE SEGURIDAD ·

· POR FAVOR MANTENGA LA DISTANCIA DE SEGURIDAD ·

NUUESTRO **Compromiso**

**Fabricamos a medida. Podemos desarrollar cualquier proyecto.
Fabricación española. Materiales de alta calidad. Producción 24
h. / 365 días.**

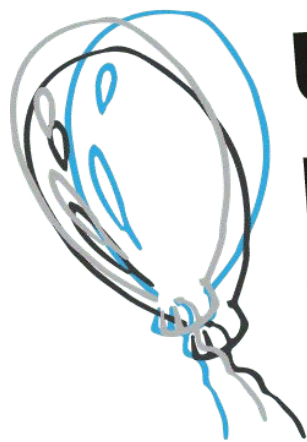
T A R I F A S

**Tenemos los mejores precios del mercado.
Descuentos por volumen.
Envío gratuito a la península.
Precios sujetos a variaciones por cambios
en el coste de los materiales utilizados.
IVA no incluido.**

P L A Z O D E E N T R E G A

**España: 24 / 48 horas.
Comunidad Europea: 3-5 días**





Un globo Dos Globos Tres Globos

SOLUCIONES GLOBALES

1globo2globos3globos.es

Francisco Nicolás Ródenas

ASESOR GLOBAL



639 790 045



ventas@1globo2globos3globos.es